



# B-PROJEKTY Teplice s. r. o.

Kollárova 1879/11, 415 01 Teplice

zapsaná v obchodním rejstříku u KS v Ústí nad Labem, oddíl C, vložka 38564



**Záznam ze závěrečného projednání PD s dotčenými obcemi:**

## VÝSADBA ZELENĚ TEPLICE

**Datum konání:** 19.10.2022 na SPÚ, pobočka Teplice

**Přítomni:**

Dle presenční listiny: zastoupeno bylo všech 5 dotčených obcí, zástupci zadavatele – SPÚ, pobočka Teplice a zástupci zpracovatele PD

**Dotčené obce:**

- Bořislav (k.ú. Bořislav)
- Bžany (k.ú. Lhenice u Bžan)
- Kladruby (k.ú. Kladruby u Teplic)
- Hrobčice (k.ú. Mirošovice)
- Měrunice (k.ú. Žichov)

Na základě zadání PD jsou předmětem PD tyto dílčí části:

- Výsadba zeleně Z2 na p.p.č. 641/14 a 645/3 v k.ú. Bořislav
- Výsadba zeleně Z3 na p.p.č. 512/1 a části 1080/2 v k.ú. Bořislav
- Výsadba zeleně Z4 na p.p.č. 159/1 v k.ú. Bořislav
- Liniová výsadba podél cest C1 a C2 na části p.p.č. 746/1, 744/1 a 744/4 v k.ú. Lhenice u Bžan
- Výsadba větrolamu na p.p.č. 415/5 v k.ú. Kladruby u Teplic
- Lokální biokoridor DK 26 část A na p.p.č. 86 a 76/5 v k.ú. Mirošovice
- Lokální biokoridor DK 26 část B3 na p.p.č. 223/1 a části 212/13 v k.ú. Mirošovice
- Výsadba podél polní cesty HPC 1 na p.p.č. 203/8 v k.ú. Mirošovice
- Výsadby podél VPC 1 a HPC 1 na p.p.č. 169/1 a části 101 v k.ú. Žichov

Zástupce SPÚ, pobočky Teplice paní Němcová přivítala přítomné a seznámila je se zadáním PD „Výsadba zeleně Teplice“, jehož prvky jsou součástí Plánu společných zařízení pozemkových úprav příslušných obcí.

Zástupci zpracovatele PD seznámili přítomné s řešením dílčích částí projektu. Na situacích ukázali rozmístění výsadeb, způsob založení prvků i druhové složení. Na založených prvcích bude v rámci projektu probíhat tříletá rozvojová péče. Všechny výsadby budou chráněny buď individuálními oplůtky kolem stromku, nebo oplocenkami u plošných výsadeb z důvodu vysokého výskytu zvěře.



# B-PROJEKTY Teplice s. r. o.

Kollárova 1879/11, 415 01 Teplice

zapsaná v obchodním rejstříku u KS v Ústí nad Labem, oddíl C, vložka 38564  
statutární orgán: Ing. Jiří Klement - jednatel

Při závěrečném projednání bylo konstatováno a dohodnuto:

## Kladruby - větrolam

- Jedná se o navržený pás v polích mezi obcí Straky a silnicí I/13. Celkem bude vysazeno 255 ks stromků s balem a 767 krajinných keřů.
- Celá plocha bude zatravněna včetně jediné možné přístupové hospodárnice od obce Straky.
- Výsadby budou chráněny oplocenkou. Třetím rokem pěstební péče budou oplocenky opraveny (cca 20%) a budou ponechány i po ukončení péče na dožití. Obec je pak odstraní.
- Zahájení prací se předpokládá s ukončením agronomického roku, tedy v září, aby nájemce mohl sklídit kulturu.

## Bořislav Z2

- Jedná se o výsadby kolem hřbitova a dílčí části silnice I/8 směrem na Žalany. Celkem bude vysazeno 56 ks stromků s balem.
- Před realizací bude nutné vytýčení sítí technického vybavení, které jsou v prostoru evidovány
- V dílčích částech bude nutné mycení keřových podrostů.

## Bořislav Z3 a Z4

- Jedná se o výsadbu dvou malých extenzivních sadů ovocných dřevin. V Z3 bude vysazeno 71 ks v Z4 63 ks ovocných dřevin různých druhů. Odrůdy odpovídají standardu AOPK.
- Výsadby budou chráněny oplocenkou. Třetím rokem pěstební péče budou oplocenky opraveny (cca 20%) a budou ponechány i po ukončení péče na dožití. Obec je pak odstraní.
- V dílčích částech bude nutné mycení keřových podrostů.

## Lhenice

- Jedná se o výsadby podél polních cest v k.ú. Celkem bude vysazeno 172 ks stromků s balem, většinou hrušní pro zachování historického charakteru linií.
- Budou respektovány stávající staré stromy a vjezdy na pole.
- V dílčích částech bude nutné mycení keřových podrostů a zdravotní řezy na starých ovocných stromech.
- Zástupce obce ještě prodiskutuje výsadby podél zemědělského areálu s majitelem a podá o tom informaci zpracovateli PD

## Mirošovice DK 26 část A

- Jedná se o výsadbu biokoridoru mezi Mravenčím vrchem a silnicí II/257. Celkem bude vysazeno 13 ks stromků s balem.
- Dílčí parcela 76/5, která je orána, jako součást sousedních polí, bude zatravněna.





# B-PROJEKTY Teplice s. r. o.

Kollárova 1879/11, 415 01 Teplice

zapsaná v obchodním rejstříku u KS v Ústí nad Labem, oddíl C, vložka 38564  
statutární orgán: Ing. Jiří Klement - jednatel

- Zahájení prací se předpokládá s ukončením agronomického roku, tedy v září, aby nájemce mohl sklídit kulturu.

## Mirošovice DK 26 část B3

- Jedná se o z části funkční biokoridor s významnými keřovými biotopy. Výsadby ovocných dřevin se omezí do travnatých částí, které jsou bez dřevin, jako doprovod polní cesty HPC 2, a na doplnění některých typických dřevin do keřových porostů v západní části. Celkem bude vysazeno 40 ks stromků s balem.
- V dílčích částech bude nutné mýcení keřových podrostů a zdravotní řezy na starých ovocných dřevinách.
- Předpokládá se osazení dvou odpočinkových míst lavičkami.

## Mirošovice u HPC 1

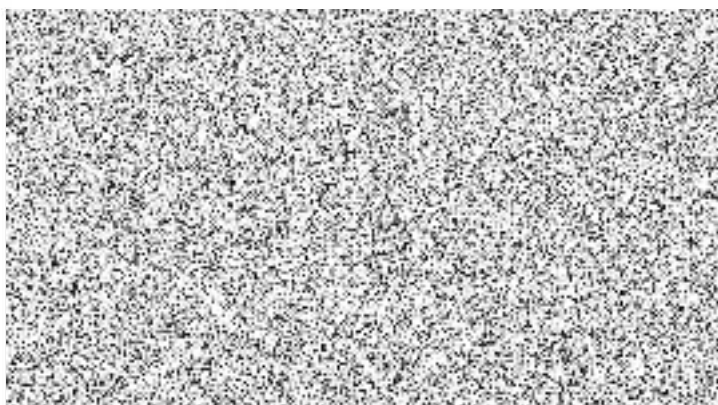
- Jedná se o výsadbu doprovodné linie podél HPC 1. Celkem bude vysazeno 40 ks stromků s balem.
- V dílčích částech bude nutné mýcení keřových podrostů a jasanových výmladků. Na stávajících dřevinách bude proveden výchovný řez.

## Žichov u HPC 1 a VPC 1

- Jedná se o výsadby doprovodné zeleně podél polních cest. Celkem bude vysazeno 34 ks stromků s balem.
- Obec požaduje, aby terén na dotčené části pozemku p.č. 101 byl před výsadbou upraven. Část vytříděného materiálu (velké kameny) bude použit v ploše jako interakční prvek. Nadbytečná zemina bude umístěna na blízkou parcelu p.č. 96/1 k využití obcí.

K rozpracovanému projektu „Výsadba zeleně Teplice“ nebylo dalších námětů. Navržené prezentované řešení bylo zástupci obcí přijato bez dalších připomínek.

Zapsala dne 20.10. 2022



**PREZENČNÍ LISTINA K JEDNÁNÍ - VÝSADBA ZELENĚ TEPLICE**  
**DATUM KONÁNÍ: 19.10.2022**

[illegible]